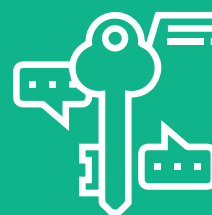


CELLULE D'ÉCOUTE ET DE SOUTIEN PSYCHOLOGIQUE

POUR LES **ÉLÈVES**, LES **FAMILLES**
ET LE **PERSONNEL**

DE L'**ACADÉMIE DE NORMANDIE**

POUR L'ÉCOLE
DE LA CONFIANCE



**UN RÉSEAU
DE PROFESSIONNELS
DE L'ACADÉMIE**

**ASSISTANTS DE SERVICE SOCIAL
& PSYCHOLOGUES**
SONT A VOTRE DISPOSITION

DANS LE CADRE DE LA CONFIDENTIALITE



**UN NUMÉRO VERT
DÉDIÉ :**

0 800 979 001

Du lundi au vendredi :
de **9h** à 12h & de 14h à **17h**



**UNE ÉCOUTE
ET UN SOUTIEN**

EN CAS D'ISOLEMENT,
D'INQUIÉTUDE,
D'INTERROGATIONS.



**DES RÉPONSES
À DES DIFFICULTÉS,
DES AIDES
DANS DES SITUATIONS
SPÉCIFIQUES**



**UN ACCOMPA-
GNEMENT**

EN LIEN AVEC
LES SERVICES
COMPÉTENTS



**EN COMPLÉMENT
DE CE DISPOSITIF
ACADÉMIQUE :**



LE DISPOSITIF **P.A.S. MGEN**

À DESTINATION DE L'ENSEMBLE DES AGENTS



N° VERT : **0 805 500 005**

DES ENTRETIENS AVEC DES PSYCHOLOGUES DU LUNDI AU VENDREDI DE : 8H30 À 18H30



Région académique



MINISTÈRE
DE L'ÉDUCATION NATIONALE
ET DE LA JEUNESSE
MINISTÈRE
DE L'ENSEIGNEMENT SUPÉRIEUR,
DE LA RECHERCHE
ET DE L'INNOVATION

